

京成本線「大久保」駅より徒歩2分、文教地区に位置する全戸南向き  
**「ウェリス習志野大久保」マンションギャラリーを  
1月24日(土)にオープン**

NTT都市開発株式会社(本社:東京都千代田区、代表取締役社長:三ツ村 正規)は、千葉県習志野市において、和らぎと調和を意識した「ウェリス習志野大久保」(地上14階建、総戸数65戸)のマンションギャラリー〈予約制〉を1月24日(土)にオープンいたします。

「ウェリス習志野大久保」は、京成本線「大久保」駅より徒歩2分、「東京」駅へ35分という利便性と、公園や教育施設などが徒歩圏内の緑ゆたかな立地に誕生します。さらに、「和」のテイストを建物に取り入れ、住む人に和らぎを感じていただける「和美(Nagomi)の邸」をコンセプトとした永住型マンションです。

## ■ 「ウェリス習志野大久保」の主な特徴

### 1. 街の利便性と、緑と文教の香りが調和した住環境

- ・ 日本大学や、東邦大学及びその附属高校・中学校もある文教エリア
- ・ 済生会習志野病院などの医療施設が充実
- ・ 野球場・ゲートボール場・子ども広場・パークゴルフ場が揃うスケールの大きな中央公園まで徒歩3分、森林公園へも徒歩圏内
- ・ 駅前商店街や大手スーパーなどの商業施設が充実

### 2. 確かな構造

- ・ 高耐久性コンクリート(水/セメント比が50%以下)を採用
- ・ 構造強度が増すダブル配筋を採用
- ・ 床下の配管や天井の電気配線のメンテナンス性が高い二重床・二重天井を採用
- ・ 「設計住宅性能評価書」を取得及び「建設住宅性能評価書」を取得予定

### 3. 住む人に和らぎと心地よさをもたらす設備・仕様

- ・ 食器洗浄乾燥機を標準装備
- ・ 収納率を10%以上確保、使い勝手のよい収納を整備
- ・ NTT東日本の光ファイバーインターネット接続サービス「Bフレッツ」を導入
- ・ 竹が誘うアプローチに加え、標準プランでは全居室に和室を設けるなど、「和」のテイストを導入。さらに、オプションとして、家族団らんができる掘りごたつを設置可能
- ・ 季節の移ろいを感じられる植栽と気品ある「伊予の青石」を配した中庭

#### 4. 安心・安全のセキュリティ体制

- ・ ALSOK24 時間セキュリティシステムを導入(遠隔画像監視システムを付加)
- ・ 災害対応エレベーター及び防災備蓄、防火水槽を設置

#### 5. インテリアショップ「ACTUS(アクタス) (※)」とのコラボレーション

- ・ 「ACTUS」が展開している高品質なナチュラルテイストのインテリアのエッセンスを仕様や素材に取り入れ、上質な和らぎの空間を演出

(※) 「ACTUS(アクタス)」についての詳細情報は、下記のホームページアドレスをご覧ください。

<http://www.actus-interior.com/index.html>

#### 【「ウェリス習志野大久保」マンションギャラリー】

所在地：千葉県習志野市大久保 1 丁目 21

営業時間：平日 10:00～19:00 (水曜日定休日)

土日祝日 10:00～18:00

お問い合わせ：0120-0230-65

※ ご来場には事前予約が必要ですので、お手数ですが上記へご連絡ください。

#### 【「ウェリス習志野大久保」物件概要】

所在地：千葉県習志野市大久保 1 丁目 332-13 他(地番)

交通：京成本線「大久保」駅徒歩 2 分

総戸数：65 戸(他に管理事務室 1 戸、店舗 1 戸)

敷地面積：1,681.3 m<sup>2</sup>(登記面積)

建築面積：607.32 m<sup>2</sup>

建築延床面積：6,152.13 m<sup>2</sup>

構造・規模：鉄筋コンクリート造 地上 14 階建

駐車場：機械式 45 台、平置式(車椅子利用者用)1 台

間取り：3LDK～4LDK

住戸専有面積：74.82 m<sup>2</sup>～85.53 m<sup>2</sup>

予定販売価格帯：未定

建物完成：平成 22 年 1 月下旬予定

引渡し：平成 22 年 3 月下旬予定

売主：NTT 都市開発株式会社

販売代理：有楽土地住宅販売株式会社

管理会社：NTT 都市開発ビルサービス株式会社

設計・監理・施工：共立建設株式会社

当物件ホームページアドレス：<http://www.ntt65.jp/>

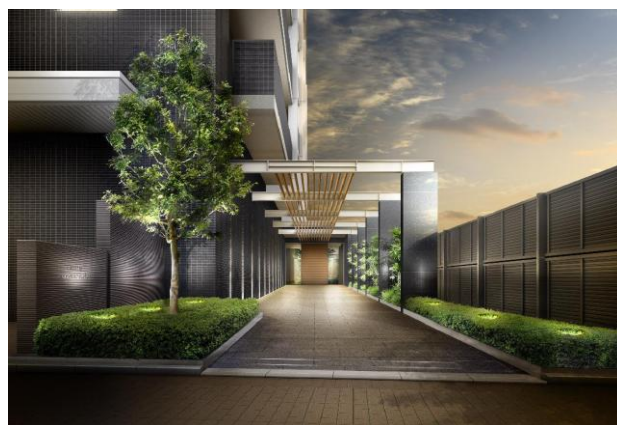
【「ウェリス習志野大久保」完成予想図】



外観



中庭



エントランス