

分譲マンションブランド「WELLITH(ウェリス)」に  
都市型コンパクトマンションシリーズ「i-S(アイズ)」誕生  
城南エリアの「ウェリス i-S 馬込」登録受付開始

NTT都市開発株式会社(本社:東京都千代田区、代表取締役社長:三ツ村 正規)は、分譲マンションブランド「WELLITH(ウェリス)」の新しいラインアップとして、都心型コンパクトマンションシリーズ「i-S(アイズ)」を新たに展開いたします。

シリーズ名の「i-S(アイズ)」には、「i(ai) for satisfaction. それは、自分らしい心地よさのために」というコンセプトメッセージを込め、シングルやデINKスなど、小世帯のニーズに応える“真の心地よい住まい”を追求していきます。



その都心型コンパクトマンションシリーズ第1号プロジェクトである「ウェリス i-S 馬込」(地上5階建て、総戸数33戸)の登録受付を2009年12月5日に開始いたします。当物件は防犯性を高めるため、独自のセキュリティ体制を整備し、さらに快適な住空間の創造に取り組んでおります。

## ■ 「ウェリス i-S 馬込」の主な特徴

### 1. 都心への良好なアクセスと緑豊かな住環境

- ・ 都営地下鉄浅草線「馬込」駅から徒歩2分、東急大井町線「荏原町」駅から徒歩12分と、2駅2路線が利用可能
- ・ 利便性の高い立地にありながら、緑豊かな落ち着いた住宅地

### 2. 安心・安全のセキュリティ対策と防犯計画

- ・ 防犯対策のスペシャリスト梅本正行氏(※1)監修のセキュリティ計画を採用
- ・ 敷地周囲に赤外線・マイクロ波センサーを配備し、不法侵入を感知した場合、24時間体制で警備会社へ通報
- ・ 住戸内、共用部の各要所に設置された非常用押しボタンを押すと館内ベルと連動し、警備会社へ通報
- ・ 玄関鍵は外出時や就寝時などの閉め忘れ防止に配慮した自動施錠の電気錠を装備
- ・ プライバシーとセキュリティに配慮したホテルライクな内廊下設計
- ・ セキュリティ管理内にゴミ収集場を設置(24時間ゴミ捨て可能)
- ・ 住戸の異常を電子メールにて通知するメール通知サービスを採用
- ・ 東京防犯優良マンション(※2)認定を取得予定 他

※1 梅本正行氏:1964年からセキュリティ事業に携わる。経済産業省の「省エネ・防犯情報提供事業研究会」の委員として参画するなど犯罪アナリストとして予知防犯対策を提唱している。2006年4月よりNPO法人日本防犯学校学長に就任。

※2 東京防犯優良マンション:財団法人東京防犯協会連合会が犯罪性能設計に配慮した共同住宅(マンション)等を推奨し広く普及させることにより、犯罪に強いまちづくりを目指すことを目的として設立された「東京防犯優良マンション等登録制度」において認定された物件。

### 3. 快適性を意識し、細かな工夫でしつらえた住空間

- ・ LDと洋室の間仕切りには空間をフレキシブルに使える透過性のあるスライディングドアを採用
  - ・ LDにはダイニングスペースとしても使えるカフェテーブル(対面式、背面式)を設置
  - ・ 窓下部にFIX窓(※3)を採用することにより明るい室内空間を実現
  - ・ ウォークインクローゼットにダブルパイプを設置する等工夫された収納スペースを確保
  - ・ 段差のないフラットな玄関と廊下には高級感のある磁器質タイルを使用
  - ・ 室内空間に柱や梁の出が少ない壁式工法を採用 他
- ※3 FIX窓:採光を目的とした開閉できないガラス窓

#### 【「ウェリス i-S 馬込」物件概要】

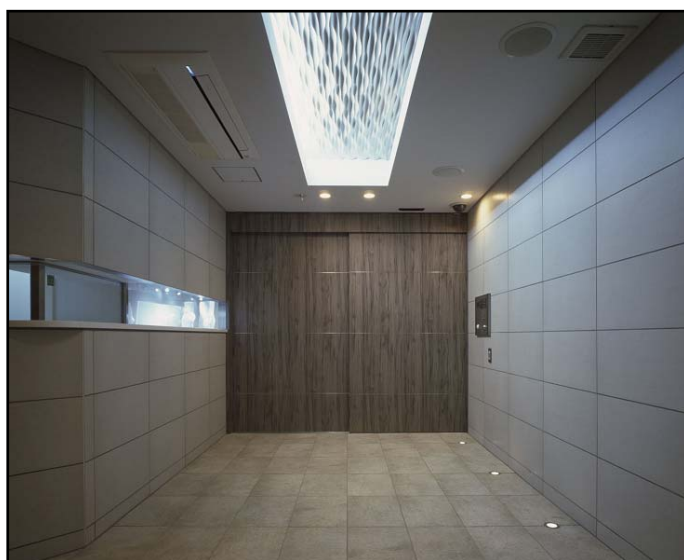
所在地: 東京都大田区北馬込2丁目15-6、9(地番)  
交通: 都営地下鉄浅草線「馬込」駅徒歩2分、東急大井町線「荏原町」駅徒歩12分  
総戸数: 33戸(管理事務室除く)  
敷地面積: 604.4㎡  
建築面積: 354.31㎡  
建築延床面積: 1,524.80㎡  
構造・規模: 壁式鉄筋コンクリート造、地上5階建て  
駐車場: 1台(平置駐車場)  
間取り: 1LDK、2LDK  
住戸専有面積: 32.91㎡~58.36㎡  
最多価格帯: 3,500万円台  
竣工時期: 2009年10月22日  
入居時期: 2010年3月下旬予定  
売主: NTT都市開発株式会社  
販売代理: 有楽土地住宅販売株式会社  
管理会社: NTT都市開発ビルサービス株式会社  
設計監理: 株式会社ティー設計工房  
施工: 川口土木建築工業株式会社

当物件ホームページアドレス:<http://www.w-magome.com/>

「ウェリス i-S 馬込」



外 観



エントランスホール