

2018年2月9日

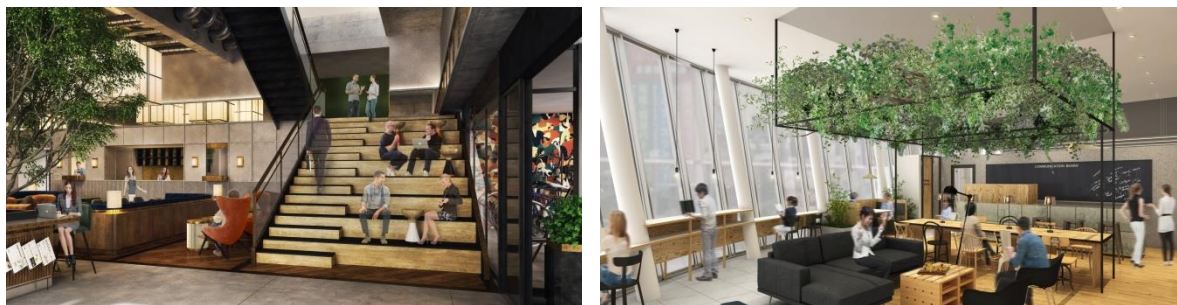
## 新たなワークスタイル・ライフスタイルを実現する場

### 『LIFORK（リフォーク）』の立ち上げ

2018年4月大手町と秋葉原にオープン

両施設内に保育所(ワイナ Kids 保育園)を順次開園

NTT都市開発株式会社(本社:東京都千代田区、代表取締役社長 中川 裕)は、お客様一人ひとりの、自分らしいワークスタイル&ライフスタイルの実現をサポートする、新たな形のシェアオフィス事業(サービスブランド名:『LIFORK(リフォーク)』)を立ち上げ、当社旗艦ビルである「大手町ファーストスクエア」および「秋葉原 UDX」内に、それぞれ『LIFORK 大手町』『LIFORK 秋葉原』を2018年4月にオープンし、両施設内に企業主導型保育園『ワイナ Kids 保育園』を順次開園いたします。



イメージパース(左)『LIFORK 大手町』、(右)『LIFORK 秋葉原』

#### 【LIFORK が提供する価値】

働き方改革、良質な人材確保、また、イノベーティブなワークプレイスの導入等を背景に、働く場所は街中のシェアオフィス、ラウンジ、カフェなど、従来のオフィスとは異なるスペースに広がり、働く時間も、より自由に設定できるようになりつつあります。

一人ひとりがより自由に、スマートに、場所・時間を選び、自分らしく働き、そして自分らしく人生を過ごすことができるようサポートしたい。

私たちは、LIFORK ブランドを通じ、仕事と生活の双方を充実させたいというお客様のニーズや、エリア、街の個性・特性に応じた、多様なスペースとサービスを提供するとともに、交流イベントやセミナー等によるコミュニティづくりを通じ、人と人、人と街をつなぎ、新しいライフスタイルの実現をサポートしてまいります。

お問い合わせ先

広報・マーケティング室 石坂・小張 Tel.03-6811-6241

## <参考資料>

### ■ブランド概要

【ブランドロゴ】

# LIFORK

### 【コンセプト】

LIFORK = LIFE × WORK

「時間」と「場所」をフレキシブルに使い、自分らしい働き方を、実現したい人たちへ。

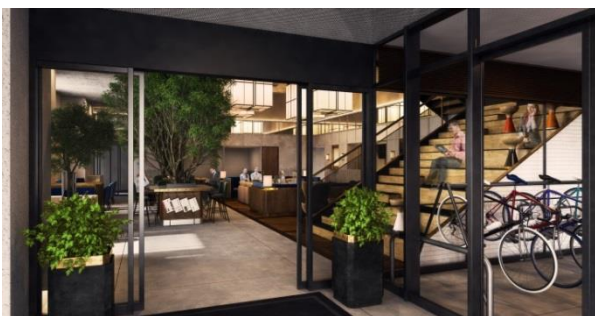
人と人、人と街がつながり、新たなスタイル、価値観が生まれる場所。

### 【ブランド HP】

<http://lifork.jp/>

### ■『LIFORK 大手町』について

「Creative Platform～自分らしく、はたらく、つながる～」をコンセプトに、コンシェルジュサービス付きの多様なワークスペース(ラウンジ、デスク、ブース、ミーティングルーム、シェアオフィス・プロジェクトルーム)、会員向けセミナーや期間限定サービス等が行われるイベントスペース、自転車通勤をサポートするロードバイク用室内駐輪スペースやシャワースペース、そして、お子様の近くで働くことを叶える保育所などの環境を提供します。生産性の高い働き方、自分らしい生き方をするためのスペースとサービスを提供し、会員一人ひとりの自己実現・成長を支援していきます。



【営業開始日】2018年4月2日(月)

【内覧受付開始日】2018年3月5日(月)

【所在地】東京都千代田区大手町 1-5-1 大手町ファーストスクエアウエストタワー1・2階

### ■『LIFORK 秋葉原』について

「カウンターカルチャーの聖地で、はたらく、あそぶ」をコンセプトに、世界的観光スポットとなった秋葉原の中心地「秋葉原 UDX」に新しいワークスペースがオープンします。「WORK」に集中することができる「ワークルーム」、「WORK」の合間の「LIFE」を実現する「リビングルーム」、「LIFE」と「WORK」の様々なスタイルでご利用いただける「スタイルルーム」(キッチンルーム、クリエイションルーム等の5種類のレンタルスペース)、お子様の近くで働くことを叶える保育所などを提供します。新しいワークスタイルやライフスタイルを支援いたします。



【営業開始日】2018年4月2日(月)

【内覧受付開始日】2018年3月1日(木)

【所在地】東京都千代田区外神田 4-14-1 秋葉原 UDX4F

## ■『ワイナ Kids 保育園』について

### 【ブランド名称】

ワイナ Kids 保育園 -NTT都市開発グループがつくる企業主導型保育園-

### 【ブランドロゴ】



### 【コンセプト】

「子どもたちがワイワイ過ごせる保育園をつくりたい」「『Why Not?』(もちろん！ やってみようよ！)の声  
が飛び交うポジティブな環境を創出したい」という願いを込めています。

### 【ブランド HP】

<http://waina-kids.jp/>

### 【メッセージ】

子どもを育てながら安心して働ける環境をつくりたい。

一人ひとりに合った子育てと働き方をご提案したい。

私たちは、働きながら子育てしやすい世の中に変えていくため、様々なワークスタイル・ライフスタイルを持つお父さん、お母さんたちを応援する場をつくってまいります。

また、出産・子育てに伴う休職から早期に復帰できる環境を整えることで、多様な社員の活躍を願う企業をサポートしてまいります。

### 【事業概要】

2018年、『LIFORK 大手町』内に『ワイナ Kids 大手町保育園』を、『LIFORK 秋葉原』内に『ワイナ Kids 秋葉原保育園』を開園いたします。NTTグループや当社ビル・近隣ビルにお勤めの、仕事も子育ても両立したい方をサポートする保育事業です。(ご利用には保育所事業者(NTT都市開発ビルサービス株式会社)との企業間利用契約が必要です)

両施設ともオフィスエリアに立地し、職場の近くにお子様を預けていただけるため、急な病気の際なども安心です。また、登降園時の手続きをスムーズにする「登降園管理システム」や、両手がふさがっていても入退室ができる「顔認証セキュリティ」を導入するなど、利用される方々の目線に立ったICTの活用を進めてまいります。



【開園予定日】ワイナ Kids 大手町保育園:2018年4月2日(月)  
ワイナ Kids 秋葉原保育園:2018年6月1日(金)

## ■LIFORK(大手町、秋葉原)サービス一覧

カテゴリー	サービス	LIFORK 大手町	LIFORK 秋葉原
考える・共に創る	ワークラウンジ	●	—
	オフィス・プロジェクトルーム	●	●
	ミーティングルーム	●	●
遊ぶ・楽しむ	バイクポート (シェアガレージ)	●	—
	スタイルルーム(キッチンスペース等)	—	●
くつろぐ・憩う	シャワールーム	●	●
育む・学ぶ	保育所 (ワイナ Kids 保育園) ※	●	●
集う・つながる	イベントスペース	●	—
	コミュニティ web サイト (イベント情報、会員情報(予約、施錠、履歴、レコメンド)、スペース情報、エリア情報等)	●	●

※保育所事業者(NTT都市開発ビルサービス株式会社)との企業間利用契約が必要です。

## ■位置図



『LIFORK 大手町』

- 東京メトロ 東西線、丸ノ内線、千代田線、半蔵門線
- 都営地下鉄 三田線  
「大手町」駅 C8、C11、C12 出口直結
- JR 「東京」駅 丸の内北口徒歩 5 分



『LIFORK 秋葉原』

- JR 「秋葉原」駅 電気街口徒歩 2 分
- 東京メトロ 日比谷線「秋葉原」駅 3 番出口徒歩 4 分  
銀座線「末広町」駅 1 番出口徒歩 3 分
- つくばエクスプレス「秋葉原」駅 A1 出口徒歩 3 分