

2019年8月1日

原宿駅前プロジェクト

施設名称を「WITH HARAJUKU」に決定

2020年春開業予定、イベントホール予約受付を開始

NTT都市開発株式会社（本社：東京都千代田区、代表取締役社長：中川 裕）は、明治神宮を臨む原宿駅前の敷地において開発を進めております「原宿駅前プロジェクト」について、このたび、施設名称を「WITH HARAJUKU（ウィズ ハラジュク）」に決定し、3階イベントホール「WITH HARAJUKU HALL」の予約受付を開始いたします。

■施設名称コンセプト

当施設は、明治神宮の参道として整備された歴史ある表参道と独自文化の発信地である竹下通りの間に位置しており、表参道から竹下通りへの通り道をつくることで街の回遊性を高め、『未来を紡ぐ“たまり場”』をコンセプトに、文化と創造力を世界に発信するTOKYOの新たなプレゼンテーションステージとして誕生します。施設名称の「WITH HARAJUKU（ウィズ ハラジュク）」は、施設を訪れる世界中のさまざまな人々が互いに高め合う場であると共に、街や集う人々に寄り添う存在でありたいという想いを表現しております。



お問い合わせ先

広報室 大寺・小張 Tel.03-6811-6241

■施設構成

地下2階から地上3階にはライフスタイル雑貨、スポーツ、アパレル、コスメ、飲食店など、生活を彩り、街歩きを楽しくする魅力的な路面店空間を構成し、8階には明治神宮の森を一望できるパークビューレストランをオープンします。また、4階以上には賃貸レジデンスを提供いたします。

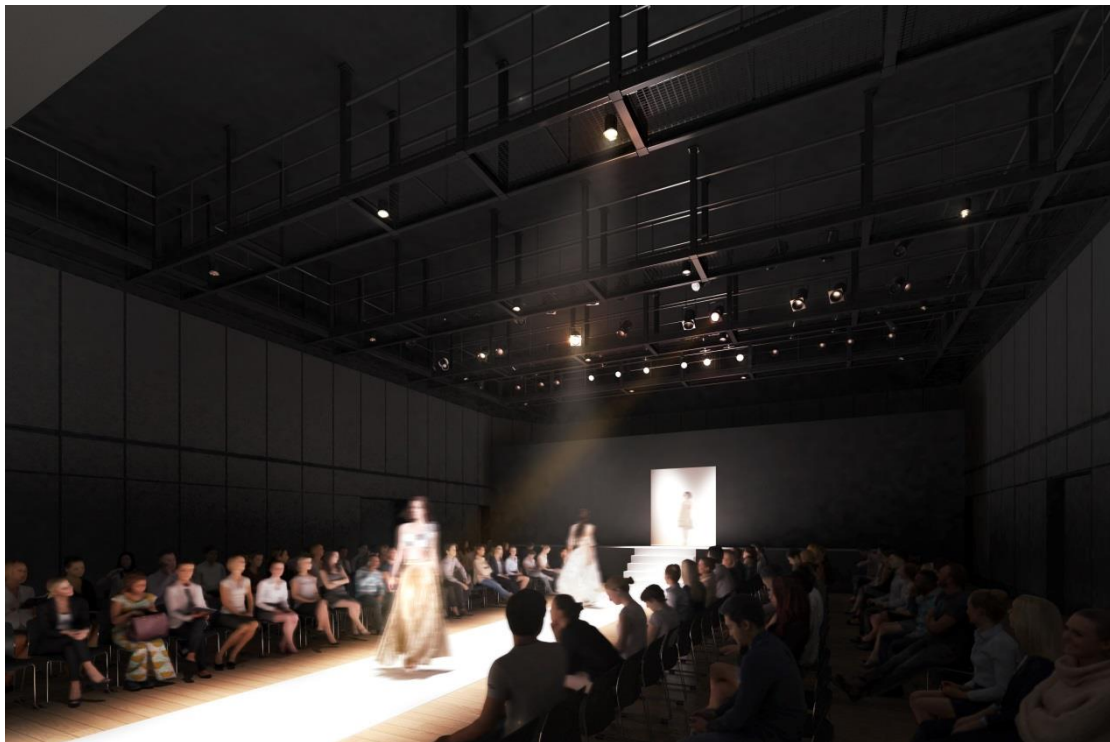
さらに3階には、予約受付を開始するイベントホール「WITH HARAJUKU HALL」を配し、原宿における文化発信地としての役割の一翼を担ってまいります。「WITH HARAJUKU HALL」は約300㎡の多目的イベントホールで、ファッション・ライフ・カルチャーのトレンドを創出し、イノベティブなビジネス創出の拠点として展示会やイベント等でご利用いただけます。ガラス面で覆われているホワイエは、広場空間と連携し、緑豊かな自然による開放感を演出。さらにホールとホワイエはスライディングウォールにより一体的に利用でき、木の温もりを感じさせる居心地の良い空間を提供します。LED 舞台照明設備、大型ワイドスクリーン、デジタル音響システムを兼ね備えており、多彩な用途に対応可能です。

なお、商業施設に関する情報をご覧いただけるよう、公式サイト (<https://withharajuku.jp>) を開設しましたので、あわせてお知らせいたします。

(東側テラスイメージ)



(3階イベントホールイメージ)



(3階ホワイエイイメージ)



※イメージパースの提供は竹中工務店。施工上等の理由により変更となる場合があります。

■施設概要

所在地：東京都渋谷区神宮前1丁目14-14、59 外（地番）
交通：JR原宿駅 徒歩1分
東京メトロ千代田線「明治神宮前（原宿）駅」徒歩1分
敷地面積：約5,000㎡
建築面積：約4,000㎡
延床面積：約26,800㎡
商業面積：約11,000㎡
構造：SRC造、RC造、S造、一部CFT造
規模：地下3階、地上10階
用途：店舗・事務所・展示場・共同住宅・駐車場
事業主：NTT都市開発株式会社
開発コンサルタント：株式会社アール・アイ・エー
基本計画：株式会社アール・アイ・エー
株式会社竹中工務店＋株式会社伊東豊雄建築設計事務所
設計：株式会社竹中工務店＋株式会社伊東豊雄建築設計事務所
施工：株式会社竹中工務店
着工：2017年11月
開業：2020年春（予定）