

分譲マンション「WELLITH(ウェリス)」ブランドロゴマーク適用第1号物件  
港区の歴史ある高台に「ウェリス高輪」誕生

NTT都市開発株式会社(本社:東京都千代田区、代表取締役社長:三ツ村 正規)は、当社分譲マンションブランド「WELLITH(ウェリス)」の新たなロゴマークを適用した物件第1号である「ウェリス高輪」[地上13階・地下1階建て、総戸数51戸(販売戸数49戸)]のモデルルーム(「ウェリス高輪」サロン)を「ウェリス高輪」の会員様限定にて、2009年1月中旬よりオープンいたします。

WELLITH

ウェリス 高輪

「ウェリス高輪」は、東京メトロ南北線・都営地下鉄三田線「白金高輪」駅より徒歩5分という、利便性に恵まれた都心でありながら、潤沢な緑が溢れる閑静な邸宅地に誕生します。「高輪の丘に、大人をもてなすに相応しい邸宅—THE PRIVATE HILL」をコンセプトに、プライベート性を確保したゆとりのある空間をもたせた永住型マンションです。

## ■「ウェリス高輪」の主な特徴

### 1. 基本計画

- ・プライベート性を重視した全戸南西向きのレジデンス棟と、高層階では都心の眺望をあまねく享受できるタワー棟の2棟構成
- ・角住戸率93%の住戸配置構成
- ・居室の天井高を最大約2.7mとし、高さ最大約2.3mのハイサッシュを採用

### 2. 外観・共用部

- ・水平に連続して配されたガラスウォールと、光の具合で表情が変わるいぶし瓦の風合いを再現した美濃焼きタイル貼りの外観
- ・共用部には、チェコの巨匠、ウラジミール・コペツキー氏によるガラスアートを設置

### 3. 設備仕様

- ・全居室に天井カセット型エアコンを設置。また、デイスポーター、食器洗浄乾燥機を標準装備
- ・玄関・廊下、トイレ・洗面室は大理石貼りの床仕上げ

## 【「ウェリス高輪」サロン】

所在地：東京都港区南青山1-12-31 「ウェリス高輪」サロン

営業時間：10:00～17:00(火・水曜日定休日)

お問い合わせ：0120-321-351

## 【「ウェリス高輪」物件概要】

所在地：東京都港区高輪一丁目62番地3他(地番)

：東京メトロ南北線・都営地下鉄三田線「白金高輪」駅より徒歩5分、「白金台」駅より徒歩10分、  
都営地下鉄浅草線「泉岳寺」駅より徒歩10分

総戸数：51戸(事業協力者住戸2戸含む)

敷地面積：1,285.10㎡

建築面積：681.78㎡

容積対象床面積：6,030.30㎡

構造・規模：鉄筋コンクリート造 地上13階・地下1階建

間取り：1LDK～3LDK

住戸専有面積：44.97㎡(2戸)～132.62㎡(2戸)

予定販売価格帯：未定

竣工：平成22年7月下旬予定

引渡し：平成22年9月末日予定

売主：NTT都市開発株式会社

販売代理：三井不動産レジデンシャル株式会社

管理会社：NTT都市開発ビルサービス株式会社

施工：株式会社銭高組

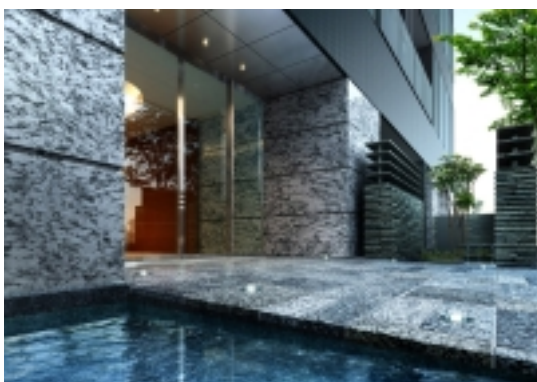
当物件ホームページアドレス：<http://www.w-takanawa.com>

スペシャルサイトアドレス：<http://www.hills-salon.com>

【「ウェリス高輪」完成予想図】



外観



エントランス



エントランスホール

なお、分譲マンションブランド「WELLITH(ウェリス)」の新たな「ブランドロゴマーク」につきましては、本日同時発表の『分譲マンションブランド「WELLITH(ウェリス)」ブランドロゴマークの制定について』をご参照ください。