

タニタ監修・快適な眠りをサポートする「快眠ルーム」プランを企画  
～NTT都市開発の新築分譲マンション「ウェリス大宮」～

NTT都市開発株式会社(本社:東京都千代田区、代表取締役社長:三ツ村 正規)は、埼玉県さいたま市大宮区吉敷町に建設中の分譲マンション「ウェリス大宮」(地上15階建、総戸数56戸)にて、タニタ監修のもと、快適な睡眠をサポートする「快眠ルーム」プランを企画し、現在、モデルルームにおいて、常設展示しております。※1

■ 「ウェリス大宮」における「快眠ルーム」の主な特徴

1. 「快眠ルーム」ご提案の背景

- ・ 人間の一生の約3分の1から4分の1が眠っている時間です。睡眠にはココロとカラダの回復を行うという大切な役割があり、健康に大きく関係しています。また、睡眠は量のみならず質も重要といわれており、それぞれに注目して睡眠習慣を整えていく必要があります。「健康的な生活を維持するには良い睡眠習慣が必要」という認識は社会的な広がりを見せていますが、実際には日本では、5人に1人が何らかの形で睡眠にかかわる悩みを抱えているといわれています。こうした背景を踏まえ、「ウェリス大宮」では、快適な睡眠をサポートする「快眠ルーム」プランをタニタ監修のもと、企画いたしました。

2. 「快眠ルーム」について

- ・ 「快眠ルーム」プランは天井・壁・床から照明や寝具等すべてを含む快眠フルパッケージプランから建築・設備一式やクロス一式等のパッケージプラン、寝具等単品での選択可能なラインナップとなっております。※2

3. 「快眠ルーム」から始まる快眠習慣について

- ・ 快眠習慣に必要なことは、主として照明や温度、湿度などの「(1)眠る環境の改善」と、生活リズムや食事、運動、入浴など「(2)生活習慣の改善」の二つがあります。ウェリス大宮の「快眠ルーム」では、「(1)眠る環境の改善」を目的とし、建築素材や住宅設備をプランニングしました。「(2)生活習慣の改善」に関しては、入居後からの日々の生活で実施していただく「タニタの生活習慣改善プログラム」※2 を各種ご提案し、快眠習慣に必要なことをサポートしていきます。

※1:本企画は快適な眠りをサポートする前提とした企画であり、確実な睡眠を保証するものではありません。

※2:タニタ監修の「快眠ルーム」プランは基本仕様からの変更が必要となります。基本仕様からの変更及び、「タニタ生活習慣改善プログラム」はすべてオプション(有償)となり、申し込みに期限があります。

#### ■「ウェリス大宮」マンションギャラリー

所在地：埼玉県さいたま市大宮区仲町 1-104 大宮仲町AKビル 1F

営業時間：10:00～18:00(水曜日定休)※祝祭日除く

お問い合わせ：0120-038-066

#### ■「ウェリス大宮」物件全体概要

所在地：埼玉県さいたま市大宮区吉敷町 1 丁目 99 番 5(地番)

交通：JR京浜東北線・根岸線「大宮」駅徒歩 10 分

JR京浜東北線・根岸線「さいたま新都心」駅徒歩 12 分

総戸数：56 戸

敷地面積：1,014.75 m<sup>2</sup>

建築面積：414.47 m<sup>2</sup>

建築延床面積：4,897.42 m<sup>2</sup>

構造・規模：鉄筋コンクリート造・地上 15 階建

駐車場：30 台

間取り：3LDK

住戸専有面積：67.30 m<sup>2</sup>～70.29 m<sup>2</sup>

建物完成：2013 年 2 月末予定

引渡し：2013 年 3 月上旬予定

売主：NTT都市開発株式会社

販売提携(代理)：住友不動産販売株式会社

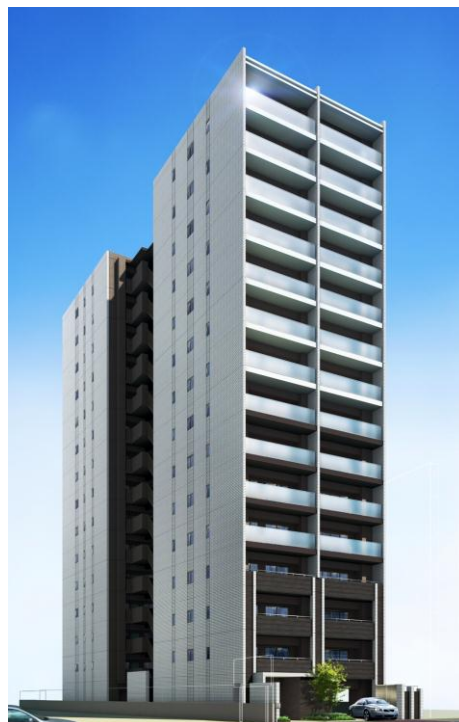
管理会社：NTT都市開発ビルサービス株式会社

設計・監理：川口土木建築工業株式会社

一級建築士事務所

施工：川口土木建築工業株式会社

当物件ホームページ：<http://www.w-omiya.com/>



<外観完成予想図>