

10月20日(土)、いよいよ街びらき、  
総開発面積 208,890 m<sup>2</sup>「福岡新宮大型戸建プロジェクト」  
「ウェリスパーク新宮 杜の宮」誕生



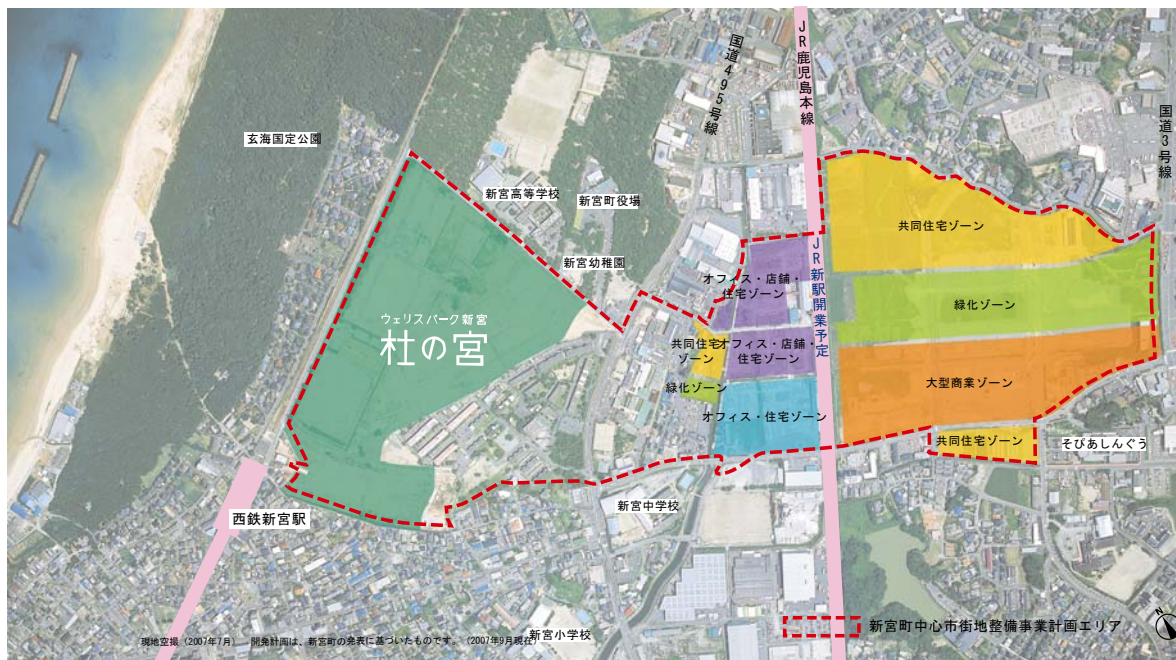
NTT都市開発株式会社(本社:東京都千代田区、代表取締役社長:三ツ村正規)は、平成19年10月20日(土)、福岡県糟屋郡新宮町において、大規模戸建プロジェクト「ウェリスパーク新宮 杜の宮」の街びらきを行います。当日は、街びらきのセレモニーとあわせて、NTT都市開発から新宮町へのグラウンド、テニスコート譲渡式も行います。

本事業は、西鉄新宮駅より徒歩2分のNTT新宮無線送信所跡地及び運動グラウンド敷地を利用し、総開発面積 208,890 m<sup>2</sup>、495区画の戸建住宅を供給する大規模戸建事業です。NTT都市開発が総合監修をつとめる本プロジェクトでは、大和ハウス工業株式会社、トヨタホーム株式会社、住友林業株式会社、西日本鉄道株式会社のハウスメーカー4社の賛同を得、それぞれの技術を活かした快適な住空間の追求、街の環境創造までを行っています。

また、公園・緑地の設置や植栽の充実を図りながら、光ファイバーTV共視聴システム等の先進のシステムや安全性に配慮したタウンセキュリティも推進しています。さらに、クラブハウスやグラウンド及びテニスコートを設け、住む人のコミュニティの形成にも注力していきます。

## 立地・環境

### ■ 西鉄貝塚線「西鉄新宮」駅より徒歩2分、NTT社宅跡地に495区画の街が誕生



西鉄新宮駅から徒歩2分の好立地で、通勤・通学も非常に快適です。また、都市高速で天神まで約30分という利便性のある立地です。

### ■ 平成22年春にJR新駅が開業予定

隣接する沖田地区にJR新駅が開業すれば、通勤や通学はますます便利に、快適になります。新駅の周辺には新宮町中心市街地整備事業計画も進んでおり、大型の商業施設やクリニックなどのほか、オフィスや公園機能も整備される予定です。これによって都心への移動は、西鉄とJRのダブルアクセスが実現し、さらに住みよい街へと進化します。

### ■ 白い砂浜が続く、美しい新宮海岸線に程近い立地に誕生

「ウェリスパーク新宮 杜の宮」に程近い新宮海岸は、埋立てや人工ではない自然の海岸線が2kmも続き、その美しさから国定公園に指定されています。住民が自らの手で自然を守り伝えていく思いも強く、数々の活動の成果として、きれいな海岸の証である「鳴き砂」も見られます。



## 街区計画

### ■ 総開発面積 208,890 m<sup>2</sup>、495 区画の街づくり

21 万 m<sup>2</sup>、495 区画という広い敷地に、多くの家族が暮らす街「ウェリスパーク新宮 杜の宮」が誕生。潮風を感じられるリゾートのような開放感の中に続く、個性ある家と調和のとれた街並み。季節を告げる高木や花々、さりげなく配されたストリートファニチャーやパブリックサインが洗練された雰囲気醸し出します。今が美しい。そして、100 年後も美しい。それが「ウェリスパーク新宮 杜の宮」のテーマです



### ■ 住む人の誇りと、家の資産価値を高める、美しい街並みを創造

家の個性は尊重しながらも全体としての統一感を保つために、家づくりや外観、植栽において、建築協定、緑地協定、街並みガイドライン等ルールを定めました。

## セキュリティ

### ■ タウンセキュリティを導入

「ウェリスパーク新宮 杜の宮」では、毎日の安心と明日の先進性がつくる、暮らしやすさを提供しています。住む人の安全を守るため、随所で、安全・安心を基本とした街づくりを進めています。

- ・ 街の主だった出入り口や公園に防犯カメラを 10 台設置
- ・ 道路が交差する場所には、イメージハンプを施して、ドライバーを誘導
- ・ 植樹では、死角ができないように枝の高さ等に配慮
- ・ 公園や敷地に壁を作らず、見晴らしをよくして防犯意識を向上

## コミュニティ



### ■ 街と住まう人のコミュニティのランドマークとなるクラブハウス設置

クラブハウスには、下記の施設を備えており、同じ趣味を持つ仲間同士のコミュニティの場などとして活用される予定です。

①子どもの成長を育むキッズルーム

子育て世代のファミリーに高い支持を受ける「ボーンランド」がプロデュース。  
安全性の高い遊び道具を完備したスペースを提供

②カルチャー教室に便利な本格和室

③雨の日にも遊べるライブラリー

④講演会やダンス教室にも便利なコミュニティホール

⑤キッチン&カフェスペース

⑥楽しい語らいの時間をつくるラウンジ



なお、クラブハウスの総合監修は、九州大学産学連携センター客員教授の鮎川透氏が行いました。

### ■ 社の宮グラウンド・社の宮テニスコート設置

野球やサッカーの試合も出来る多目的グラウンドと本格的な砂入り人工芝のテニスコートを設置し、弊社より新宮町に寄贈いたしました。新宮町唯一の多目的グラウンドは、町民の皆様に気軽に使っていただけるものと考えています。

## 公園・緑地

### ■ 冒険や発見がある5つの公園と緑地を設置

「住む人の成長とともに、緑が育ち、街が育っていく」というテーマで「自然」というキーワードをもとに設計。「けんけん飛石」や「算盤飛石」、さらには昔なつかしい「手押しポンプ」など、さまざまな仕掛けを用意しました。

なお、ランドスケープの監修は、九州産業大学非常勤講師であるランドスケープアーキテクトの上野一平氏(景デザイン室)が行いました。

#### フリーパーク&アースガーデン

2,800 m<sup>2</sup>の広さがあるフリーパークと独創的な松の木を活かしたアースガーデンには、カラダを使って遊べる造形や昔ながらの遊びを再現する仕掛けを用意しました。



#### スクエアパーク&ウォークガーデン

クラブハウスと一体となった〈杜の宮〉のシンボリックゾーンです。スクエアパークは、洗練された雰囲気仕上げ、小さなお子様が遊べる遊具も自然の素材感のあるものをセレクトしています。一方、ウォークガーデンは小川をイメージした遊歩道のある、歩くことを楽しむスペースです。



#### ゲートパーク

アップダウンの起伏を活かしたユニークな造りに仕上げられています。ベンチを設けており、休憩スペースとして、また、街を訪れた人が初めて出会うウェルカムスペースとしても機能します。



## デザイン

### ■ サイン／ストリートファニチャーにオリジナルデザインを展開

サイン／ストリートファニチャーのデザインには、デザイン集団<GA-TAP>が参加し、街の景観に配慮したクオリティーの高いデザイン性を追求しています。

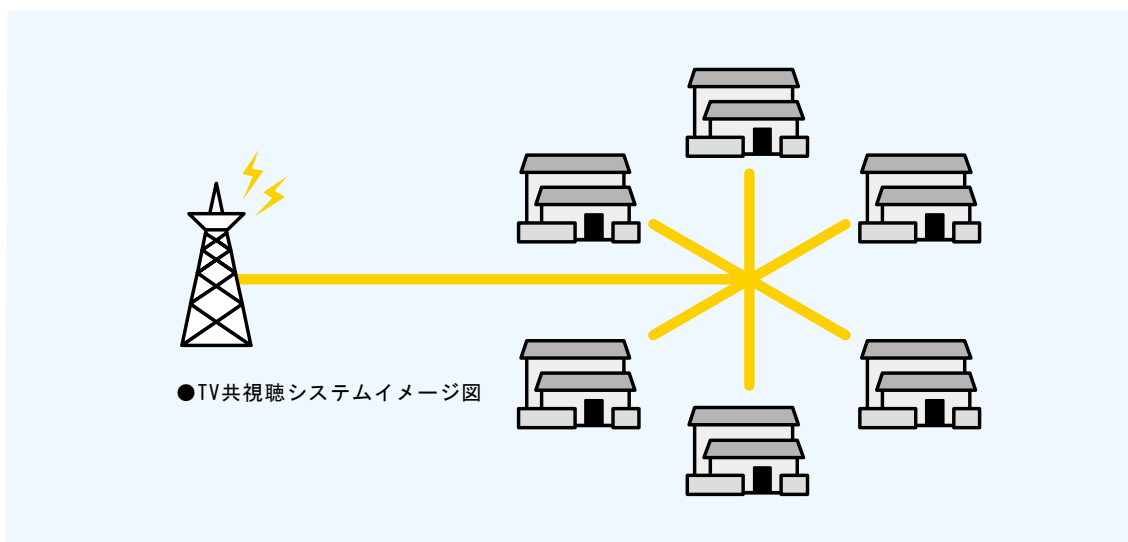
また、照明計画においても、植栽など対象物を照らす手法でやさしくあたたかな風景を描く街灯など、街全体の照明にはライトスケープという概念で計画的にデザインし、美しい都会的な雰囲気を演出しています。



## 先進のシステム

### ■ 光ファイバーTV 共視聴システムの導入

多彩な放送チャネルを楽しめるTVシステムを光ファイバーで実現します。通常の地上波チャネルに加えて、地上波デジタルやBSデジタル、110度CS、FM放送をアンテナをたてずに受信できます。



### ■ NTT西日本が提供する「フレッツ・光プレミアム」を導入(※別途契約要)

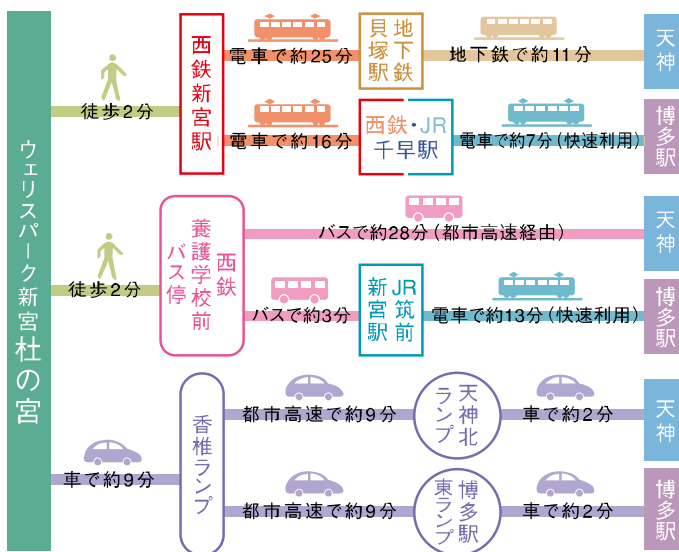
大容量データ通信時代に対応した「フレッツ・光プレミアム」を導入しています。また、高品質な「ひかり電話」にお申込みいただければ、日本全国へ一律料金で通話ができます。



## 交通アクセス

### 交通アクセス

バス停や駅まで徒歩2分。天神まで約30分で、通勤や通学も快適です。



※徒歩分数は1分=80mで計算しています。※車の一般道路は時速40km、都市高速は時速60kmで計算しています。※乗り換えの時間は含みません。

## 広域マップ

### 広域マップ

