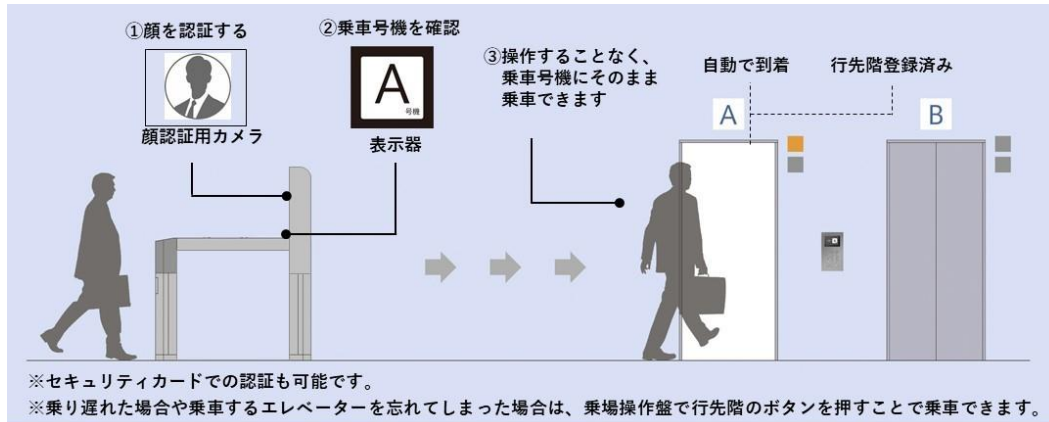


個人情報の取り扱いについて

1. 顔認証－エレベーター連携

当施設では、エレベーターの混雑緩和のため、顔認証を利用したエレベーターの最適配車を実施しています。エレベータへのゲートに設置したカメラにおいて入退場する人物の顔写真を撮影し、事前に登録された顔画像との照合を行います。また、不正入退場等のインシデント発生時の事後検証のために30日間保管します。取り扱うデータは重要な個人情報として厳格に管理し、他者へ提供することはありません。

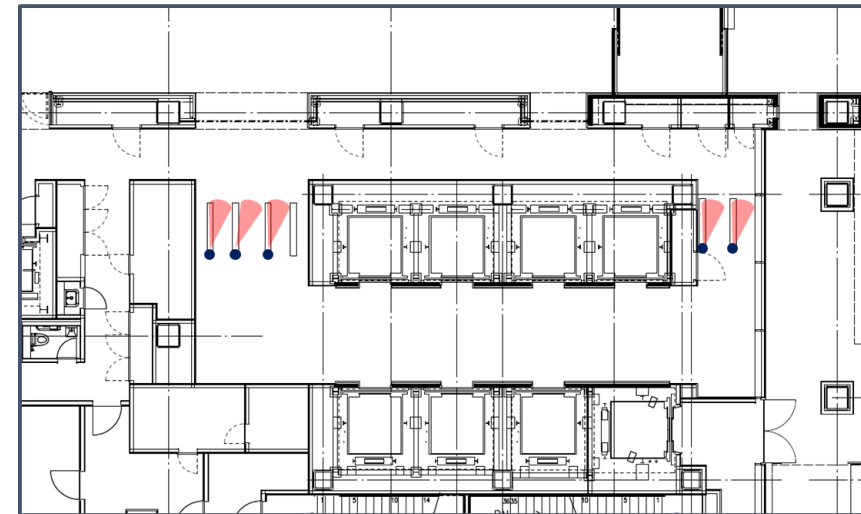
顔認証の仕組み



画像提供:三菱電機株式会社

顔認証ゲートの位置・撮影範囲イメージ

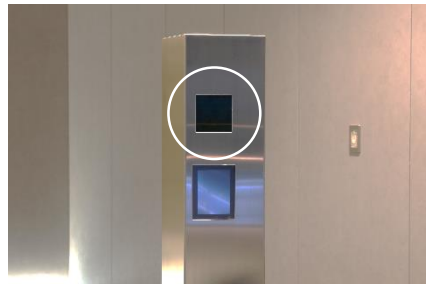
アーバンネット名古屋ネクスタビル 1階平面図



顔認証ゲートの写真



顔認証ゲート全景(1階西側)



顔認証カメラ(○内に内蔵)

2. 画像解析(概算人数カウント)

当施設では、安全なビル運営およびマーケティング分析のために建物出入口やエレベーターホール付近等の映像を撮影し、来館人数を計測しております。
※計測結果には個人の特定につながる情報は含まれておりません。

概算人数カウントの仕組み



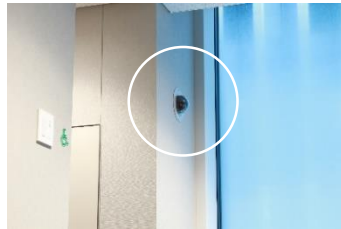
概算人数カウント用カメラの写真(抜粋)



1階エントランス天井(西側)



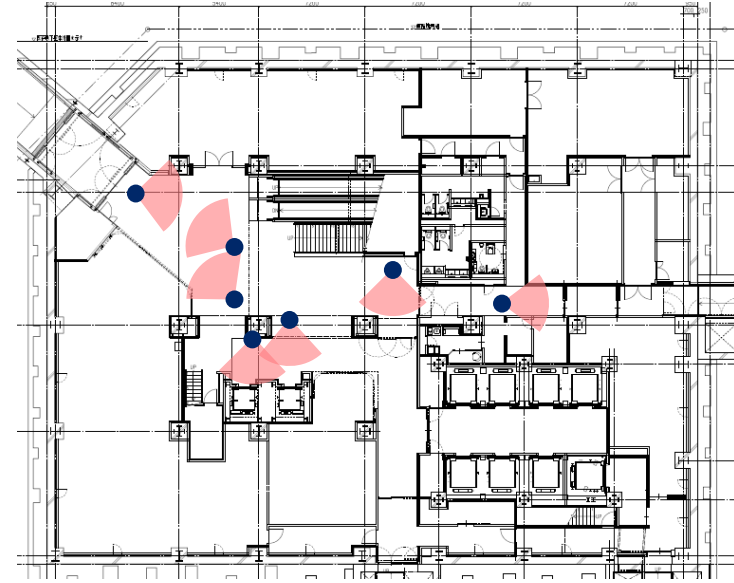
B1階ロビー天井



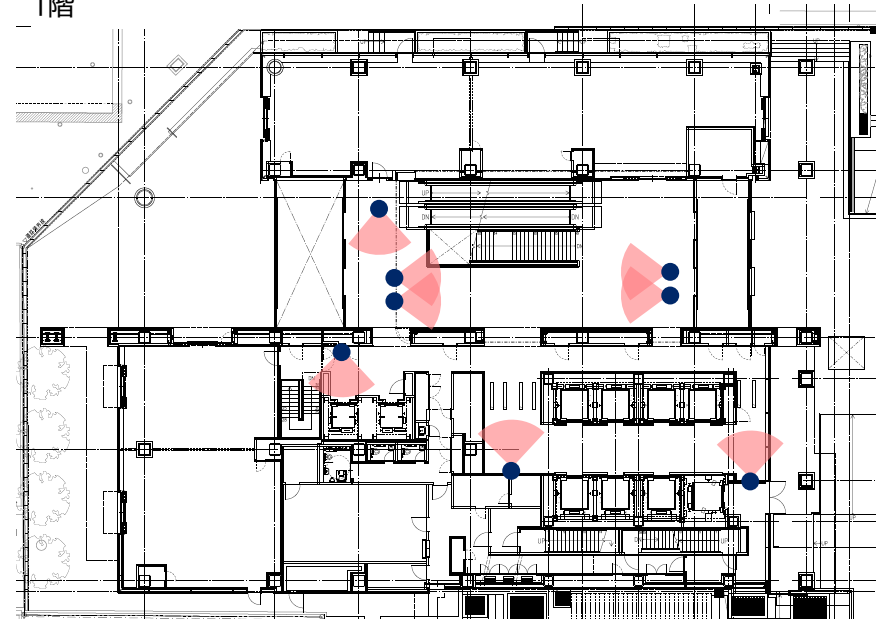
2階廊下

概算人数計測用カメラの設置位置

B1階

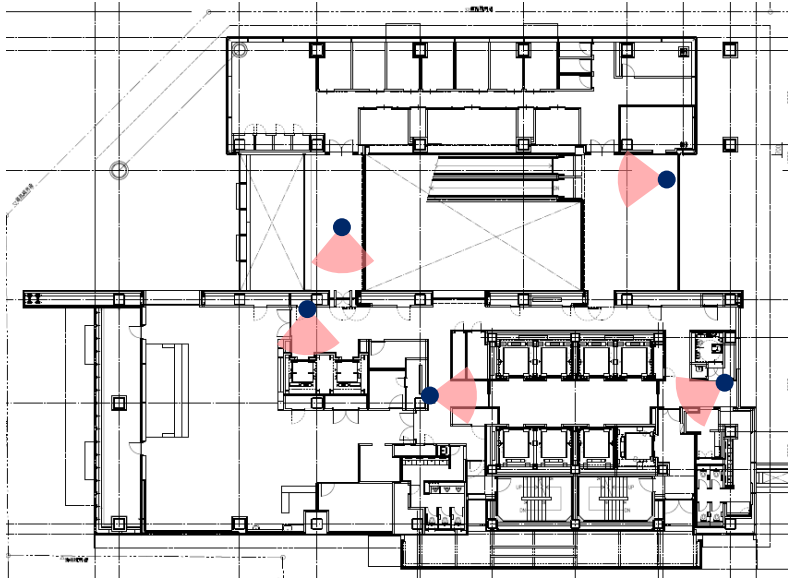


1階

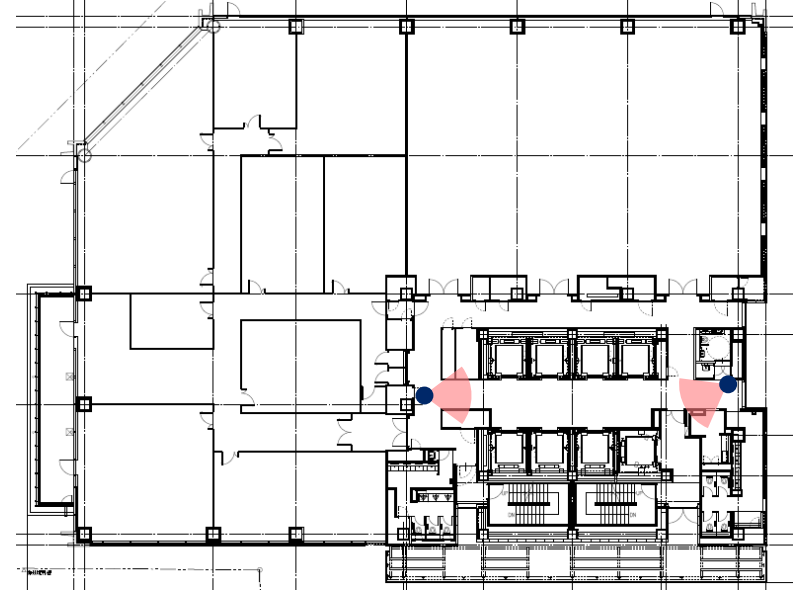


概算人数計測用カメラの設置位置

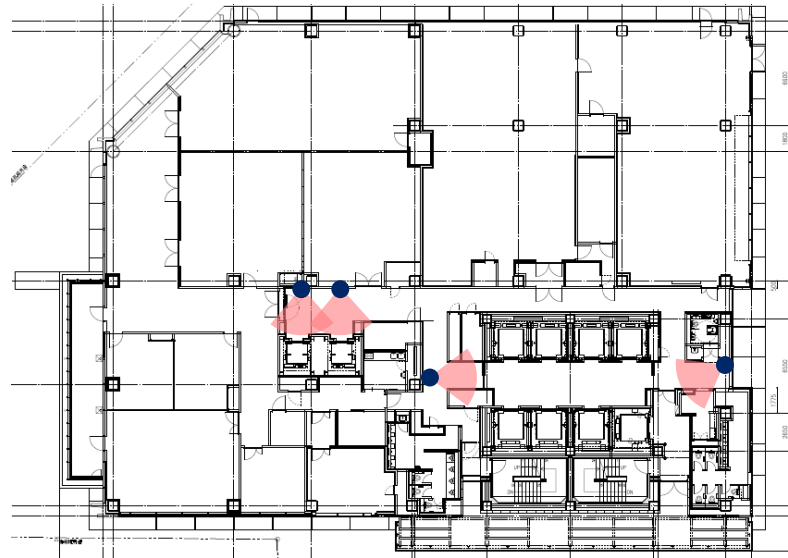
2階



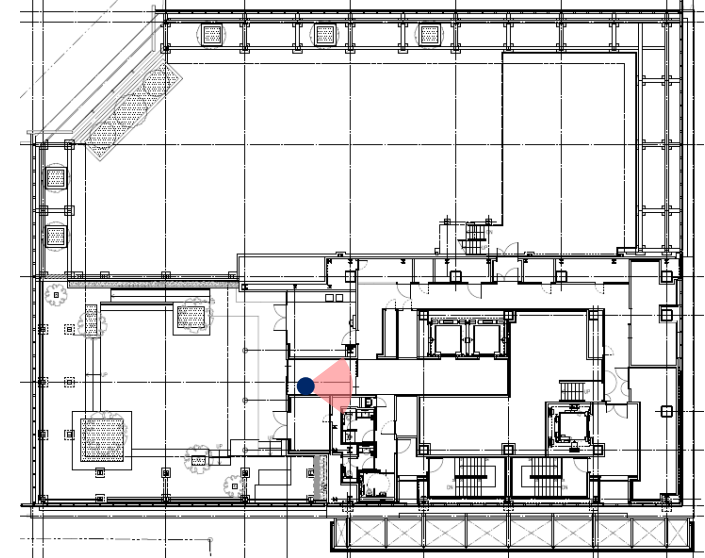
4階



3階



20階



3. 画像解析画像解析(混雑度検知／シルエット画像表示)

当施設では、2階ネクスタワーカーズラウンジ及び20階スカイテラスの混雑緩和のため、該当エリアのカメラで撮影している画像を加工して混雑状況を可視化し、オフィスフロアサイネージにて公開しています。

なお、画像の加工と公開にあたっては、撮影したカメラ画像からお客様のシルエットを抽出し、事前に撮影した背景用の画像と重ね合わせて表示を行います。

混雑度検知の仕組み



混雑度検知用カメラの写真(抜粋)



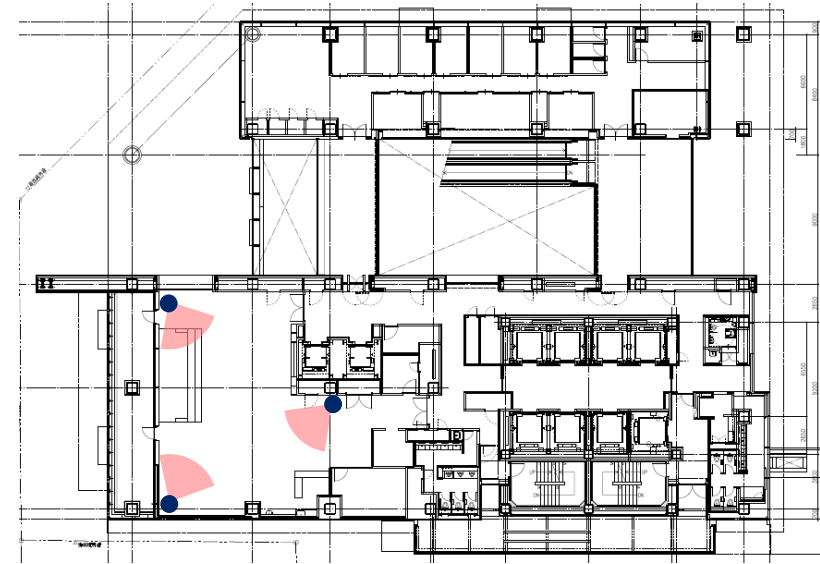
2階ネクスタワーカーズラウンジ
(手前は防犯カメラ)



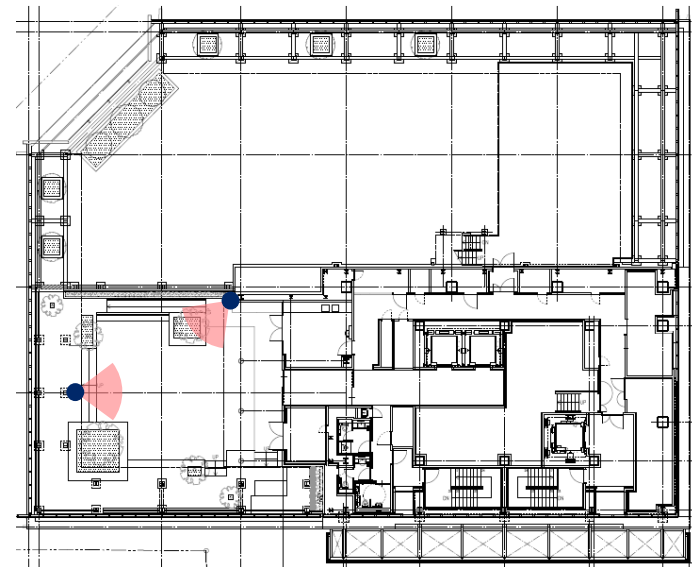
20階スカイテラス

混雑度検知用カメラの設置位置

2階



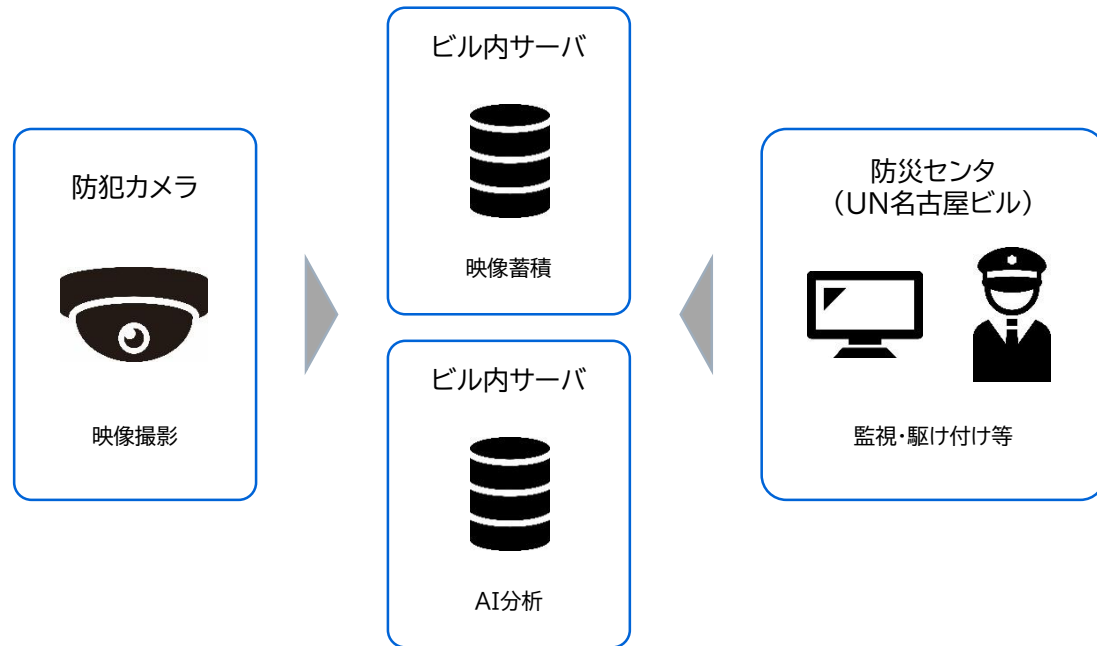
20階



4. 画像解析(防犯カメラのAI分析)

施設内外に設置した防犯カメラではAI分析により異常を検知しております。
AI分析においては、カメラ画像を取得してこれを安全なビル運営(防犯及び事故の予防)に利用し、個人を特定するような利用はいたしません。

AI分析の仕組み



お問い合わせ先

個人情報の取り扱いに関するお問い合わせは下記までお願いいたします。

エヌ・ティ・ティ都市開発株式会社東海支店
連絡先 e-mail ud-tokai-ml@ntt-us.com